



## 藍白光透照儀

MBE-200BW



白光透照儀

翻轉自動切換藍光或白光

藍光透照儀

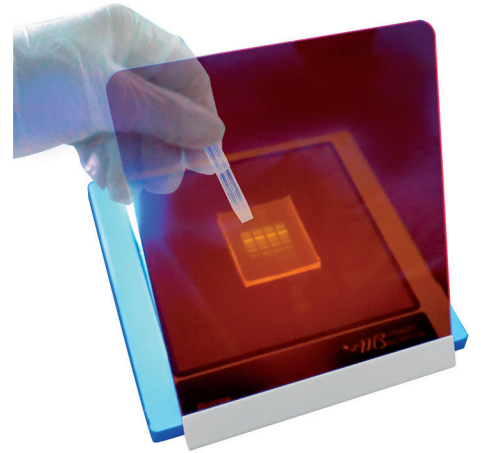
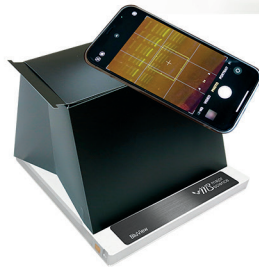
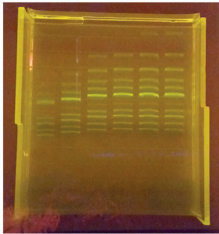
先進的雙LED光源式藍白光透照儀配備強大且安全的 470 nm 藍光 LED 燈和全波段白光 LED 燈，讓您無需佩戴任何紫外線防護設備即可直接觀察實驗結果。適用於各種生命科學研究領域，為即時觀察核酸、蛋白質或其他X光片提供更舒適、便利、安全的操作體驗。

雙LED藍/白光透射儀設計兩側整合了不同的LED光源，適合不同區域的應用。先進的雙LED光源式藍白光透照儀，觀測區域尺寸為 153x153mm，您可以在透照儀上搭配任何中小型尺寸的凝膠或是X光片。

雙LED光源式藍白光透照儀也與我們的成像系統相容，例如搭配 Digiimage 系統和 Smartview Simple 系統一起使用。雙LED光源式藍白光透照儀具有一般手動開關ON/OFF和自動關機功能以節省電力，並且它包括內置動態傳感器，當您根據實驗需要翻轉透照儀時，可以自動切換藍光或白光，無需其他配件。

## 產品特點

- ❄️ 兩側整合不同LED光源
- ❄️ 便於攜帶的尺寸且重量輕盈
- ❄️ 安全的470nm藍光波長
- ❄️ 可即時性觀察結果
- ❄️ 可進行早期的錯誤檢測結果
- ❄️ 高效且均勻的光源
- ❄️ 鋁合金外殼設計



## 產品規格

|             |                 |
|-------------|-----------------|
| 名稱          | 雙LED光源式藍白光透照儀   |
| 型號          | MBE-200BW       |
| 尺寸(WxLxH)   | 約200x200x15.6mm |
| 觀測窗區域 (WxL) | 153x153mm       |
| 觀測儀基底設計     | 平台式             |
| 藍光波長        | 470nm           |
| 白光波長        | 全波段             |
| 自動關機        | 約6分鐘            |
| 材質          | 鋁合金             |
| 額定功率        | DC 12V, 2A      |
| 重量          | 935.5克          |
| 標準配件        | 580nm琥珀色濾片和遮光罩  |

## 訂購資訊

|           |                                  |
|-----------|----------------------------------|
| MBE-200BW | 雙LED光源式藍白光透照儀組, 包括580nm琥珀色濾片和遮光罩 |
|-----------|----------------------------------|

## 選購配件

|                  |             |
|------------------|-------------|
| CAS-MBE-200A-000 | 580nm 琥珀色濾片 |
| MBE-HOOD         | 遮光罩         |



### 總公司:

330 桃園市桃園區國際路一段156號  
T/+886-3-3762878  
F/+886-3-3761310

### US Office

19959 Sea Gull Way  
Saratoga, CA 95070  
U.S.A.  
T/+1-408-366-9866  
F/+1-408-446-1107

### Shanghai Office

Room 612, International business exhibition center,  
9300 Hunan Road, Pudong, Shanghai, China  
National toll-free No.:400-823-9177  
T/+86-21-50795277  
F/+86-21-50795277

### India Office

D.No.7-143, 2nd Floor,  
St.No.2,Nagendra Nagar,  
Habsiguda, Hyderabad-500007, India  
T/ +91-40-27001515  
T/ +91-40-27001586